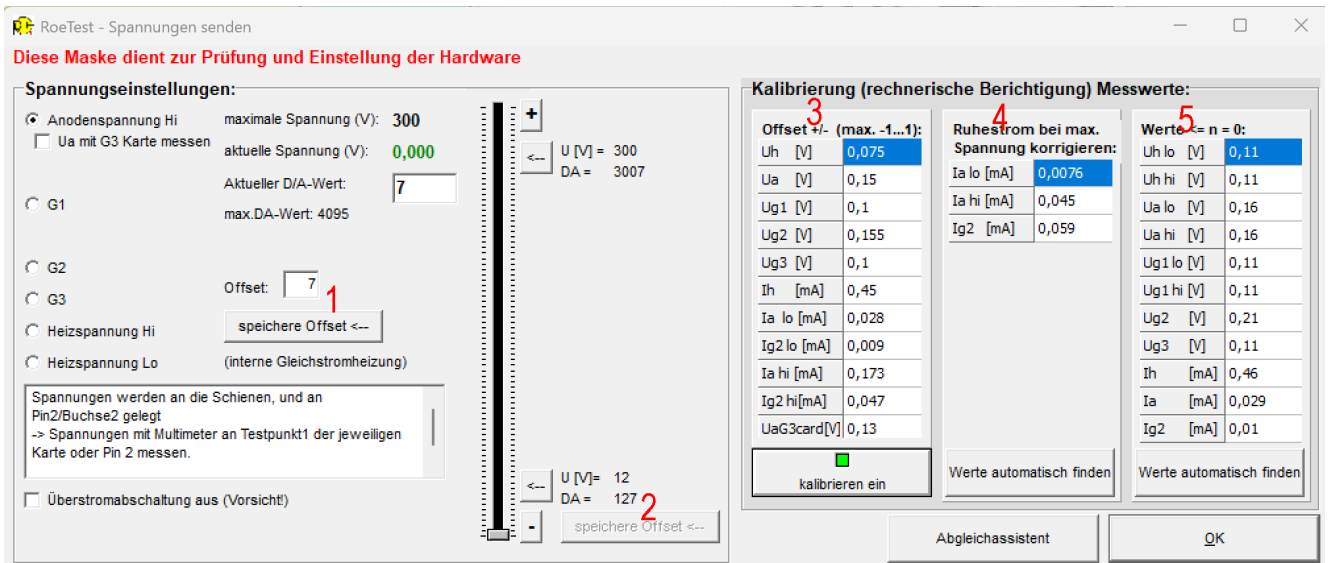
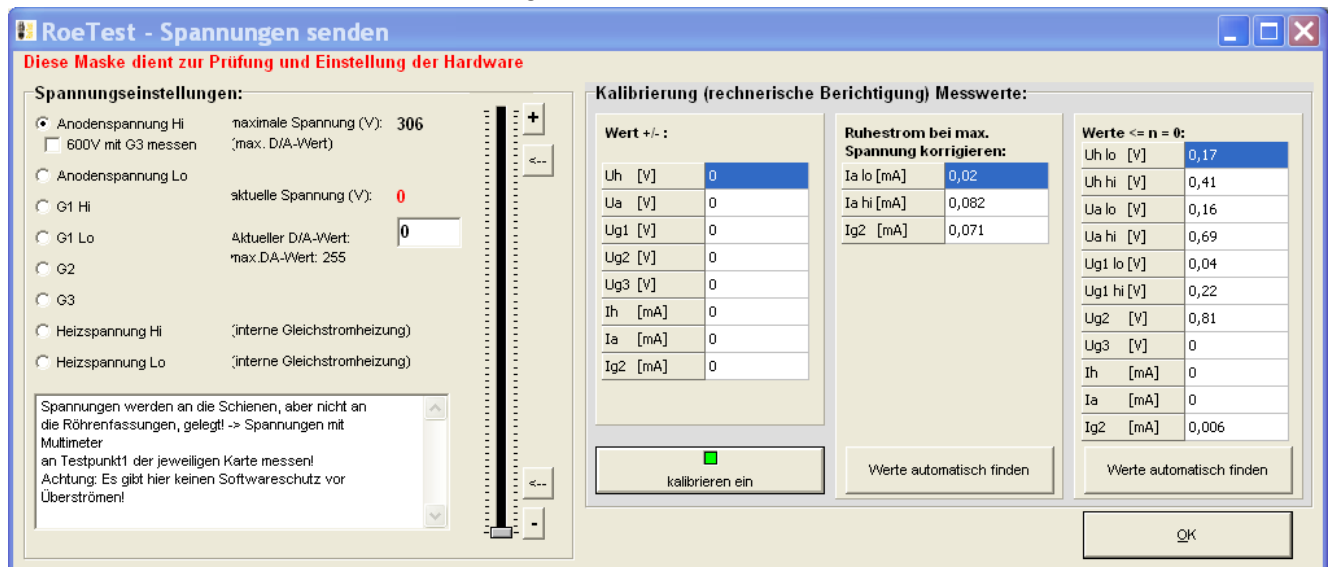


Optionen - Spannungen senden:

Bildschirm bei aktueller Hardware:



Bildschirm bei älterer Hardware <=V8



Zum Testen und Einstellen der Hardware (Spannungsquellen und Meßinstrumente). Die Spannungen werden über die Relaiskarte an Pin 2 geschaltet und können dort oder am Testpunkt1 der jeweiligen Karte gemessen werden (Abgleich siehe Bauanleitung).

1. Offset für senden der Spannungen der jeweiligen Karte (hier kann manuell ein Offset eingegeben und mit Button gespeichert werden).
2. Der Offset kann auch mit dem Schieberegler eingestellt und dann mit Button gespeichert werden.
3. Offset Werte für die Messungen. Bei funktionierender Hardware dürfen dort nur kleine Werte stehen.
4. Korrektur des Ruhestroms bei maximalen Spannungen (automatische Kalibrierung mit Button)
5. Messwerte kleiner des Eintrags werden als 0 interpretiert. Im Ruhezustand des Geräts wird ein wackeln der Zeiger unterdrückt.

Achtung:

Der Software-Kurzschlußtest ist hier nicht in Funktion. Bitte keine Kurzschlüsse produzieren. Bitte keine niederohmigen Widerstände bei vollem Anodenstrom. Die MOS-Fet's könnten beschädigt werden.

Bei Einstellung der Ströme eine hochohmige Last (z.B. Glühlampe) anschließen (siehe auch Abgleichanleitung in der Bauanleitung).